



## RØDE SOUNDBOOTH

agora disponível para microfones Broadcast

Ouçe e compara microfones RØDE em [www.rodemic.com/soundbooth](http://www.rodemic.com/soundbooth) ou no seu iPad®



# VideoMic™

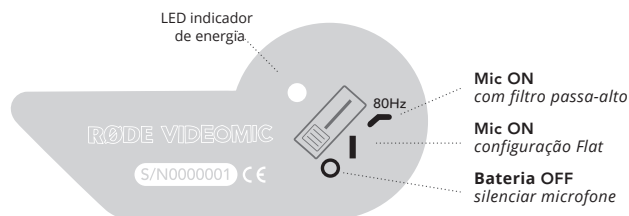
## Guia Rápido

### VideoMic™ Guia de Peças



1. Para-brisas de espuma
2. Suporte para câmara
3. Tampa da pilha
4. Interruptor PAD (dentro do compartimento da bateria)
5. LED indicador de energia
6. Botão de energia e HPF
7. Suspensão integrada Rycote® Lyre®
8. Cabo de saída duplo mono de 3,5 mm

### Controlos do microfone



O filtro passa-alto (HPF) é uma configuração de corte de baixa frequência para remover ruídos, incluindo os da câmara, ou outros barulhos de baixa frequência durante a gravação.



O VideoMic™ RØDE inclui um suporte de choque integrado baseado na tecnologia aRycote® Lyre®.

Construído a partir de uma única peça de termoplástico resistente, o Lyre® oferece suspensão acústica superior às soluções elásticas tradicionais e nunca se desgasta, cede ou estala.

## NÃO SE ESQUEÇA

de se registar para ganhar 10 anos de garantia GRÁTIS!



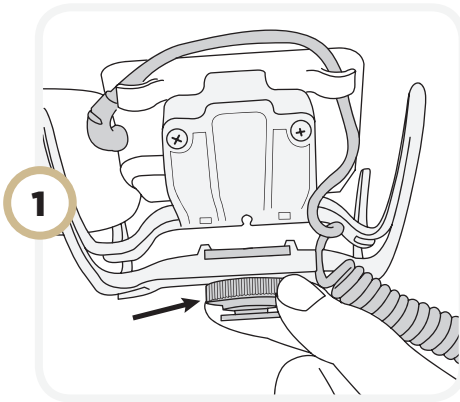
Use o código QR para se registar agora, ou acesse [warranty.rodemic.com/videoMIC](http://warranty.rodemic.com/videoMIC)

# RØDE

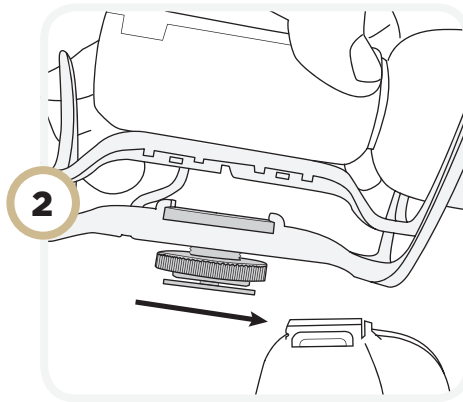
MICROPHONES

[www.rodemic.com](http://www.rodemic.com)

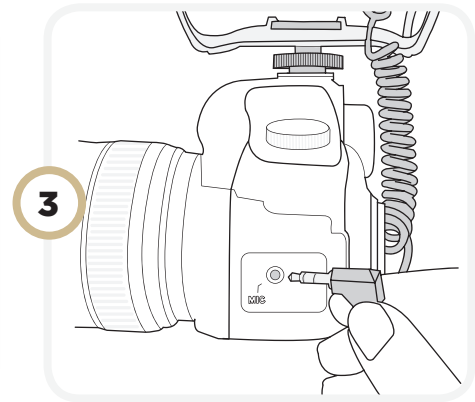
## montagem na câmara



1. Rode o anel de apertar no sentido contrário aos ponteiros do relógio para soltar a conexão ao suporte da câmara, antes de conectar à câmara.



2. Deslize para conectar no devido lugar no suporte da câmara. Quando o microfone estiver no lugar, fixe-o apertando suavemente o anel no sentido dos ponteiros do relógio.



3. Conecte o cabo de áudio do VideoMic à entrada "Audio In" ou "Mic" da câmara e fixe o cabo no lugar usando os cliques de cabo embutidos (veja abaixo).

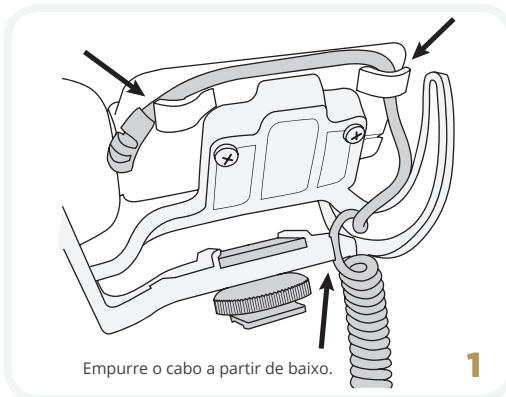
## fixar o cabo

Fixar o cabo eliminará o ruído indesejado causado pelo movimento do mesmo.

O cabo pode ser fixado em duas orientações, dependendo da localização da entrada "Audio In" da sua câmara.

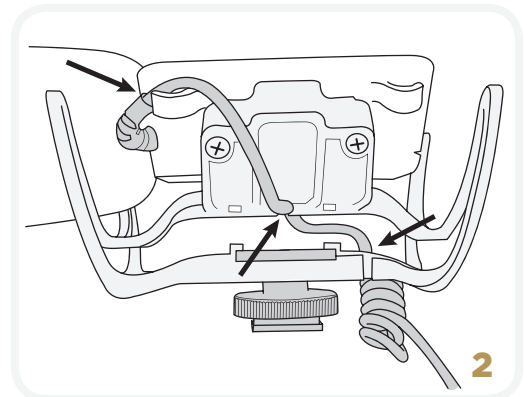
Veja a figura 1 para câmaras com entrada Mic à **esquerda**.

Veja a figura 2 para câmaras com entrada Mic à **direita**.



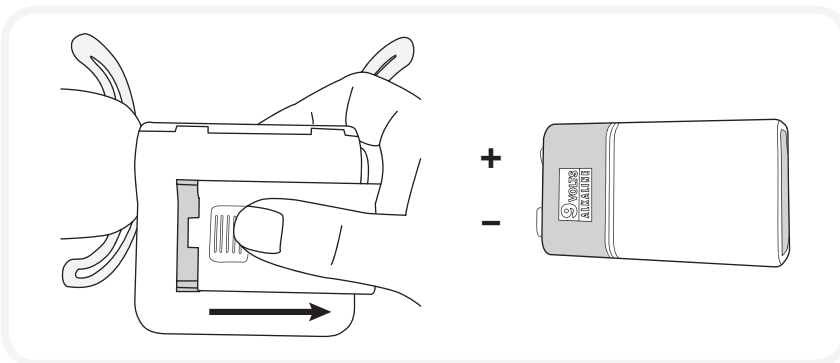
Empurre o cabo a partir de baixo.

1



2

## pilha

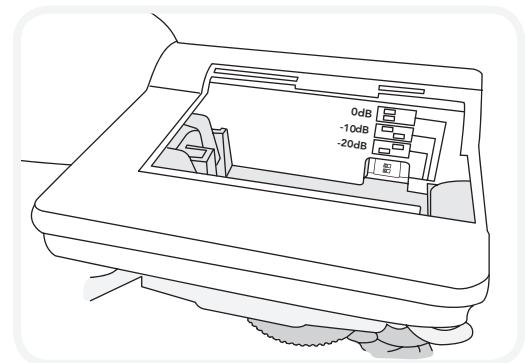


Para trocar a pilha, empurre e deslize suavemente a tampa para fora. Insira uma pilha **standard 9V** com o lado positivo (+) para cima.

O VideoMic usa uma pilha **standard 9V**. Com uma bateria alcalina ou de lítio de boa qualidade, o VideoMic funciona até 100 horas contínuas. Recomendamos que remova as pilhas se não utilizar o VideoMic por longos períodos.

O **LED indicador de energia** junto ao interruptor On/Off fica vermelho quando a pilha está fraca. O microfone funcionará por aproximadamente uma hora assim que o indicador vermelho acender, porém com desempenho reduzido.

## interruptor PAD



O VideoMic vem com um **interruptor PAD** de três posições localizado dentro do compartimento da pilha.

O PAD permite uma redução selecionável de 10 ou 20 db da sensibilidade de entrada, reduzindo o nível de saída ao gravar fontes de som alto, para que o nível ideal possa ser alcançado em diversas situações.