

**Kit B 37 - Desenvolvimento e iniciação à eletrónica
(Arduino e Raspberry PI compatível) (ID PR.FT6_15)**

Manual

V 1.0

Índice

1. Introdução.....	3
2. Lista de componentes do Kit	3
3. Catálogo dos sensores.....	5

1. Introdução

O manual refere-se ao kit de sensores, de suporte as placas Arduino UNO e Raspberry PI ou compatível, disponibilizando 37 sensores, com diversos objetivos/funcionalidades.

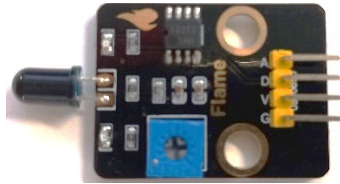
2. Lista de componentes do Kit

- Módulo 1x Sensor de chama
- Módulo 1x Sensor de som (pequeno)
- Módulo 1x Sensor de pressão
- Módulo 1x Sensor Hall linear
- Módulo 1x Sensor Reed
- Módulo 1x Sensor digital de temperatura
- Módulo 1x Sensor analógico Hall
- Módulo 1x Receptor IR
- Módulo 1x Sensor Hall magnético
- Módulo 1x Led 2 cores
- Módulo 1x Sensor de temperatura
- Módulo 1x Sensor Tilt
- Módulo 1x Sensor de som (grande)
- Módulo 1x Sensor de toque
- Módulo 1x Sensor de colisão
- Módulo 1x Sensor analógico de temperatura
- Módulo 1x Sensor Tilt (bola)
- Módulo 1x Sensor Mini Reed

- Módulo 1x Sensor de temperatura e humidade
- Módulo 1x Buzzer Activo
- Módulo 1x Buzzer Passivo
- Módulo 1x Sensor LDR
- Módulo 1x Emissor IR
- Módulo 1x Emissor laser
- Módulo 1x Botão de pressão
- Módulo 1x Sensor interruptor de luz
- Módulo 1x Led RGB
- Módulo 1x Encoder Rotativo
- Módulo 1x Módulo Relé
- Módulo 1x Joystick
- Módulo 1x Cobertura Joystick
- Módulo 1x Sensor batimento cardíaco
- Módulo 1x Sensor seguidor de linha
- Módulo 1x Sensor de brilho
- Módulo 1x Led 7 cores
- Módulo 1x Led RGB SMD
- Módulo 1x Sensor de obstáculos

3. Catálogo dos sensores

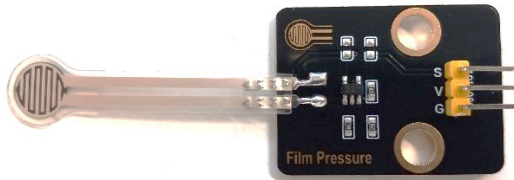
- Módulo 1x Sensor de chama



- Módulo 1x Sensor de som (pequeno)



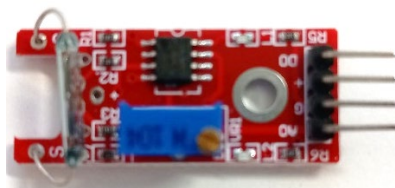
- Módulo 1x Sensor de pressão



- Módulo 1x Sensor Hall linear



- Módulo 1x Sensor Reed



- Módulo 1x Sensor digital de temperatura



- Módulo 1x Sensor analógico Hall



- Módulo 1x Receptor IR



- Módulo 1x Sensor Hall magnético



- Módulo 1x Led 2 cores



- Módulo 1x Sensor de temperatura



- Módulo 1x Sensor Tilt



- Módulo 1x Sensor de som (grande)



- Módulo 1x Sensor de toque



- Módulo 1x Sensor de colisão



- Módulo 1x Sensor analógico de temperatura



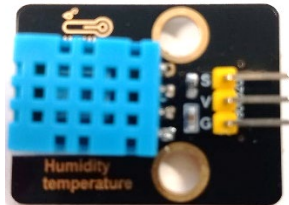
- Módulo 1x Sensor Tilt (bola)



- Módulo 1x Sensor Mini Reed



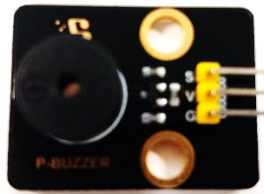
- Módulo 1x Sensor de temperatura e humidade



- Módulo 1x Buzzer Activo



- Módulo 1x Buzzer Passivo



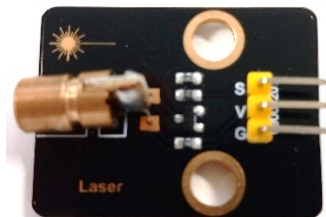
- Módulo 1x Sensor LDR



- Módulo 1x Emissor IR



- Módulo 1x Emissor laser



- Módulo 1x Botão de pressão



- Módulo 1x Sensor interruptor de luz



- Módulo 1x Led RGB



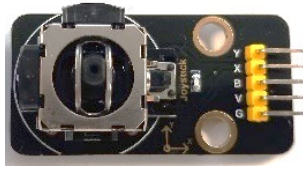
- Módulo 1x Encoder Rotativo



- Módulo 1x Relé



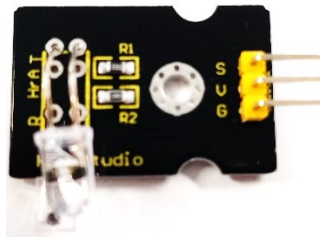
- Módulo 1x Joystick



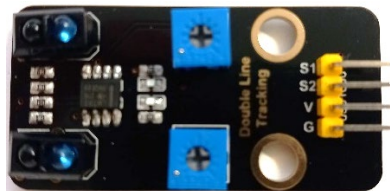
- Módulo 1x Cobertura Joystick



- Módulo 1x Sensor batimento cardíaco



- Módulo 1x Sensor seguidor de linha



- Módulo 1x Sensor de brilho



- Módulo 1x Led 7 cores



- Módulo 1x Led RGB SMD



- Módulo 1x Sensor de obstáculos



CE Declaration of Conformity

Company: Shenzhen Scope Corporation, Ltd.

Address: 12/13 Floors, C2 Building, I Park, No. 1001, College Road, Nanshan, Shenzhen, Guangdong, China

Product Name: Kit B 37 - development and initiation to electronics

Product Model: XUGU-E009 (AM.AA00162)

Directives and Standard applicable:

Our samples match LVD directive 2014/35/EU , EMC directive 2014/30/EU and ROHS EU2011/65+AMD EU 2015/863

EMC Test Standards :EN 55035:2017+A11:2020

EN 55032:2015+A11:2020+A1:2020

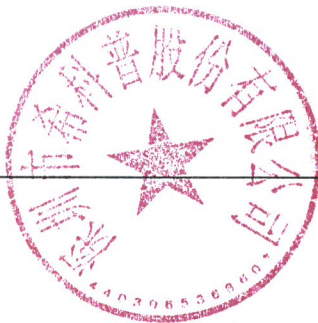
LVD Test Standards :EN IEC62368-1:2020 + A11: 2020

RoHS Test Standards : EN 62321-5:2014, EN62321-4:2014+A1:2017,

EN 62321-7-1:2015,EN 62321-7-2:2017,IEC 62321-6:2015,

IEC 62321-8:2017

Signature: _____



Date: ___ Oct. 11, 2023 ___